

Most 4199-10

Most přes Křižanovický potok v Křižanovicích

HLAVNÍ PROHLÍDKA

Objekt: Most ev.č. 4199-10 (Most přes Křižanovický potok v Křižanovicích)

Okres: Vyškov

Prohlídku provedl: Pechal Antonín, Ing.

číslo oprávnění 050/1999

Nezadáno

Datum provedení prohlídky: 17.6.2019

Poznámka:

Prohlídku provedl Ing. Antonín Pechal, CSc. a Ing. Michal Sochorec.

Počasí v době provádění prohlídky:

Jasno

Způsob zpřístupnění:

Most je přístupný po svazích zemního tělesa.

Teplota vzduchu: 25.0°C

Teplota NK: 0.0°C

Poznámka k teplotě NK:

Teplota NK nebyla měřena

A. ZÁKLADNÍ ÚDAJE

Číslo komunikace: 4199

Staničení km: 15.985km

Ev.č.mostu: 4199-10

Název objektu: **Most přes Křižanovický potok v Křižanovicích**

Staničení ve směru: Rašovice - Křižanovice

B. POPIS ČÁSTÍ MOSTU**1. Spodní stavba**

[1.1] 1.1 Základy mostních podpěr a křídel

Základy jsou nepřístupné, založení pravděpodobně plošné. Bez provedení sond nelze zjistit.

[1.2] 1.2 Mostní podpěry a křídla

Obě opěry jsou masivní kamenné z kyklopského zdiva. Úložné prahy jsou betonové. Křídla mostu jsou rovnoběžná masivní z kyklopského zdiva. Horní části křídel jsou betonové.

2. Nosná konstrukce

[2.1] 2 Nosná konstrukce

Nosnou konstrukci tvoří prostě uložená monolitická ŽB deska o jednom poli konstantní tloušťky. Deska je uložena přímo na opěry, ložiska ani mostní závěry nejsou.

3. Mostní svršek

[3.1] 3 Mostní svršek

Vozovka na mostě je živičná. Izolační systém nelze bez průzkumných sond zjistit. Římsy z monolitického betonu, na pravé straně dlážděný chodník ohraničen prefabrikovanými obrubníky.

4. Vybavení mostu

[4.1] 4 Vybavení mostu

Na obou stranách je nenormové ocelové dvoumadlové trubkové zábradlí výšky 1,10 m. Před i za mostem je vyznačení zatížitelností 24/36 t a ev.č. mostu.

[4.2] 4.6 Území pod mostem a

Pod mostem neupravené koryto toku.

přístupové cesty

- [4.3] 4.7 Cizí zařízení na mostě Vlevo u OP1 a vpravo u obou opěr vedle křídel vyústěny kanalizace.

C. STAV A ZÁVADY ČÁSTÍ MOSTU

1. Spodní stavba

- [1.1] 1.2 Mostní podpěry a křídla Na OP1 stopy po zatékání přes úložný práh a pracovní spáru mezi zděnou a monolitickou částí. Na levém křídle OP2 zatéká přes prac. spáru.

2. Nosná konstrukce

- [2.1] 2 Nosná konstrukce Na čela zatéká po římskách, lokální vysprávký omítky. Z pohledu na levé straně opadává omítka, pohled na pravé straně zvlhlý s výkvěty.

3. Mostní svršek

- [3.1] 3 Mostní svršek Vozovka na mostě převrstvená, časté vysprávký, síťové trhliny a výtluky. Po stranách mostu silně degradovaná. Cementový potěr na římsách popraskaný, místy opadává. Na pravé římse zapraven maltou tvarovaný profil tvořící okapničku, po římse zatéká na desku. Pásovina ohraničující dlažbu na venkovní straně mostu neošetřena PKO, koroduje.

4. Vybavení mostu

- [4.1] 4 Vybavení mostu Zábradlí neodpovídá normě, je deformované. Nátěr se místy odlupuje a zábradlí koroduje.
- [4.2] 4.6 Území pod mostem a přístupové cesty Koryto se silnými nánosy bahna. Růst vegetace v území pod mostem,

D. HODNOCENÍ PÉČE O MOST, VÝKONU BĚŽNÝCH PROHLÍDEK, KVALITY ÚDRŽBOVÝCH PRACÍ A PROVÁDĚNÝCH OPRAV, ZÁVADY MOSTNÍ EVIDENCE

Údržba se provádí v minimálním rozsahu v rámci možností správce.

E. OPATŘENÍ NA ZKVALITNĚNÍ SPRÁVY MOSTU, NÁVRH NA ODSTRANĚNÍ ZJIŠTĚNÝCH ZÁVAD

6. periodicky

- [1] 4 Vybavení mostu Očistit a natřít zábradlí.
- [2] 4.6 Území pod mostem a Pravidelně čistit území pod mostem od nánosů a vegetace.

přístupové cesty

5.odstranění nutno provést ihned

- | | | | |
|-----|---|---------------|--|
| [3] | 3 | Mostní svršek | Ze spodní strany pravé římsy připevnit okapničku (např. klempířský výrobek, plast, apod.), aby nedocházelo k zatékání po římse. Očistit a natřít pásovinu na levé římse. |
|-----|---|---------------|--|

3. odstranění do 2 let

- | | | | |
|-----|---|----------------|-----------------------------|
| [4] | 4 | Vybavení mostu | Nahradit zábradlí normovým. |
|-----|---|----------------|-----------------------------|

2.odstranění nutno do 5 let

- | | | | |
|-----|---|------------------|--|
| [5] | 2 | Nosná konstrukce | Odstranit nesoudržné vrstvy omítky, otryskat, reprofilovat a natřít sjednocujícím nátěrem. |
| [6] | 3 | Mostní svršek | Rekonstrukce krytu vozovky spojená s obnovou izolace. |

F. ZÁZNAM O PROJEDNÁNÍ OPATŘENÍ SE SPRÁVCEM MOSTU, STANOVENÍ DRUHU ÚDRŽBY A OPRAV, STANOVENÍ ZPŮSOBU A TERMÍNU ODSTRANĚNÍ ZÁVAD, PŘÍPADNÉ NAŘÍZENÍ ZATĚŽOVACÍ ZKOUŠKY, STANOVENÍ PŘEDBĚŽNÉ CENY PRACÍ

Datum projednání: 10.10.2019

Číslo jednací:

Poznámka:

Projednáno se zástupci SÚS JMK Zuzanou Procházkovou, Dobromilou Kropáčkovou, Rudolfem Milerskim, Zdeňkem Daňkem a Vojtěchem Vybíralem.

G. ROZHODNUTÍ O ZMĚNĚ ZATÍŽITELNOSTI A KLASIFIKAČNÍHO STUPNĚ STAVU NOSNÉ KONSTRUKCE A SPODNÍ STAVBY MOSTU

Stavební stav**Spodní stavba**

Stavební stav:

III - Dobrý (koefic. $a=1.0$)**Nosná konstrukce**

Stavební stav:

III - Dobrý (koefic. $a=1.0$)

Použitelnost: III - Použitelné s výhradou

Poznámka ke stavu a použitelnosti**Zatížitelnost**

Způsob zjištění zatížitelnosti:

K – CZEN (Zatížitelnost stanovená kombinovaným statickým výpočtem)

 $V_n = 24.0t$ $V_r = 36t$ $V_e = 325t$

Max.nápravový tlak = 12.0t

Poznámka k zatížitelnosti

Hodnota zatížitelnosti převzata z aktualizace dat dne 22.3.2011. Maximální nápravový tlak stanoven s ohledem na únosnost vozovky.

Stanovený termín další hlavní prohlídky: 2025

V souladu s článkem 5.3.1 ČSN 73 6221 - Prohlídky mostů pozemních komunikací,

případně první hlavní prohlídku po provedení rekonstrukce mostu.

J. OBRAZOVÉ PŘÍLOHY



Pohled po směru staničení



Pohled proti směru staničení



Pohled zleva



Pohled zprava



Pohled na OP1, stopy po zatékání



Zatékání prac. spárou na levém křídle OP2



Zatékání na OP1 vpravo



Výkvěty na podhledu NK u OP2 vpravo



Pohled na levé křídlo OP1



Pohled na levé křídlo OP2. Nerovný, nesjednocený povrch s prasklinami



Odpadlá omítka z podhledu na levé straně NK, stopy po zatékání



Pohled ze spodní strany pravé římsy, chybí okapní profil, zatékání po římse



Koroze pásoviny ohraničující dlažbu chodníku



Kryt nerovný s množstvím trhlin, výtluky



Degradace vozovky v okolí obrubníků



Výtlupek ve vozovce



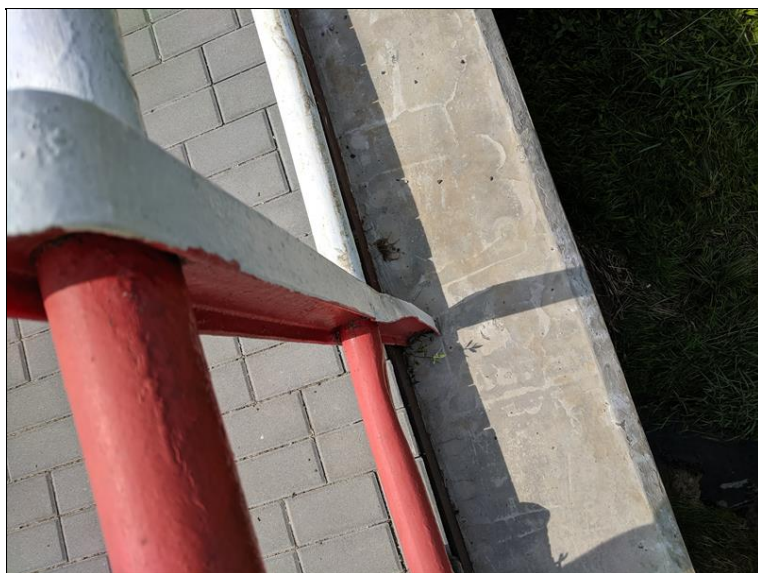
Koroze zábradlí



Popraskaný sanovaný povrch římsy



Odlupování povrchu, růst vegetace.



Deformovaný sloupek zábradlí